

# INDICADORES DA SEGURANÇA PÚBLICA DO PIAUÍ - ANO 2025

## **DATASSP**

Gerência de Análise Criminal e Estatística  
Gerência de Dados Cartográficos

SECRETARIA DE **SEGURANÇA**  
PÚBLICA DO ESTADO DO **PIAUÍ**



SECRETARIA  
DA **SEGURANÇA PÚBLICA**  
SSP-PI



# Mortes Violentas Intencionais (MVI) - Piauí

O Piauí alcançou, em 2025, o menor número de mortes violentas dos **últimos 10 anos**.



Em **2022** foram **825** registros.

Em **2025**, esse número caiu para **573**.



É o menor número da **última década**. Uma redução de **31% em relação a 2022**. Além do total absoluto, a taxa por **100 mil habitantes** também caiu de forma expressiva, **33% em relação a 2022**.

# Mortes Violentas Intencionais (MVI) - Teresina

Teresina alcançou, em 2025, o menor número de mortes violentas dos **últimos 15 anos**.



2022: **358** casos



2025: **218** casos



Uma redução de **39%** comparado a **2022**.

# Homicídios - Piauí

Os homicídios também acompanharam essa tendência, apresentando o menor número dos **últimos 10 anos**:



2022: **756** casos  
2025: **526** casos

Isso significa

**-30%** em relação a 2022

# Homicídios - Piauí

Taxa de homicídios por **100 mil habitantes**.



2022: **23,11**

2025: **15,54**

Isso significa



**-33%** em relação a 2022

# Homicídios - Teresina



2022: **323**

2025: **189**

Isso significa

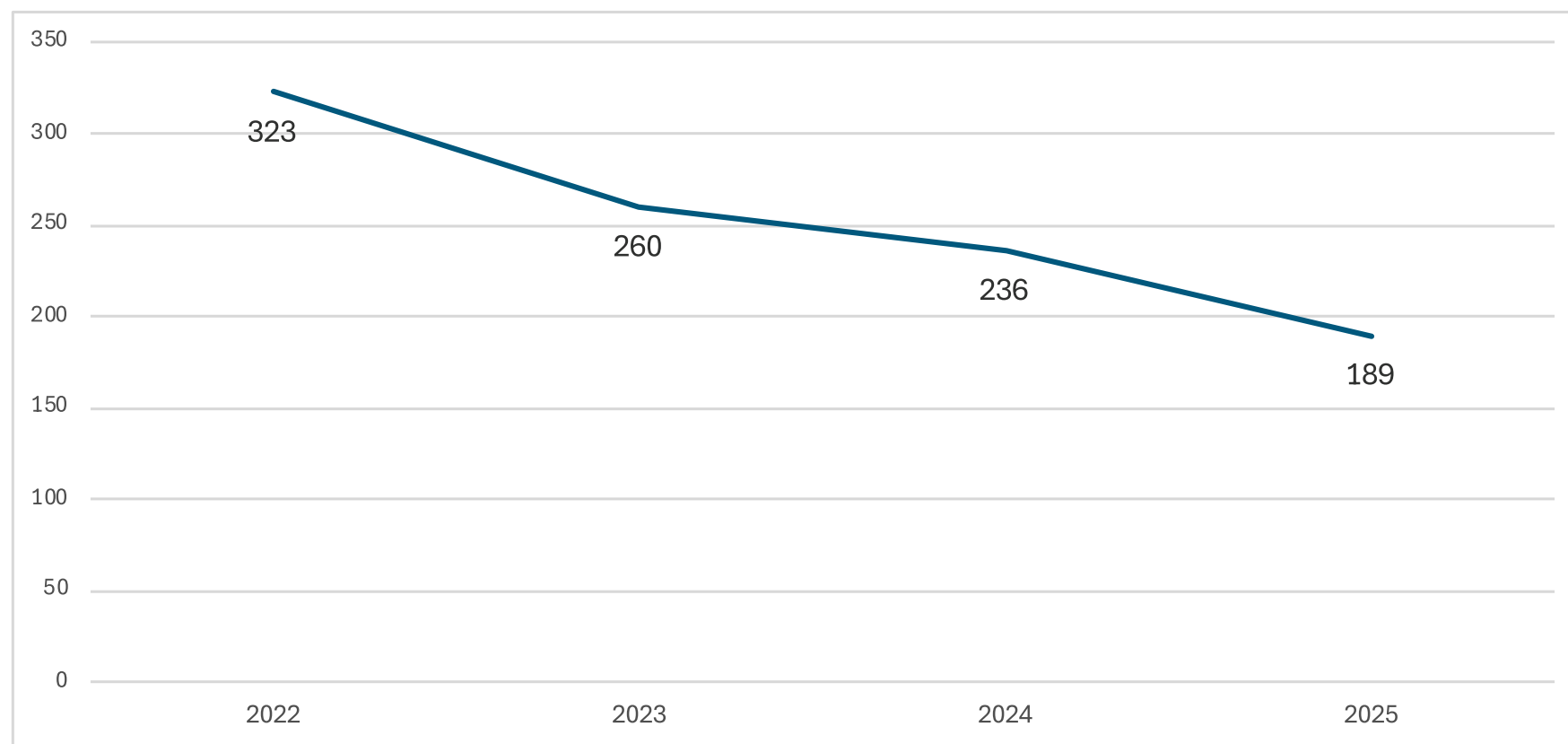


**-41,5%** em relação a 2022



Taxa de homicídios por **100 mil habitantes** apresentou uma redução de **44%** em relação a 2022.

## SÉRIE HISTÓRICA FREQUÊNCIA ABSOLUTA DE HOMICÍDIOS EM TERESINA (2022-2025)



↓ DIF 2025 - 2022  
-41%

SECRETARIA  
DA SEGURANÇA PÚBLICA  
SSP-PI



# Homicídios - Parnaíba



2022: **71**  
2025: **25**

Isso significa



**-65%** em relação a 2022

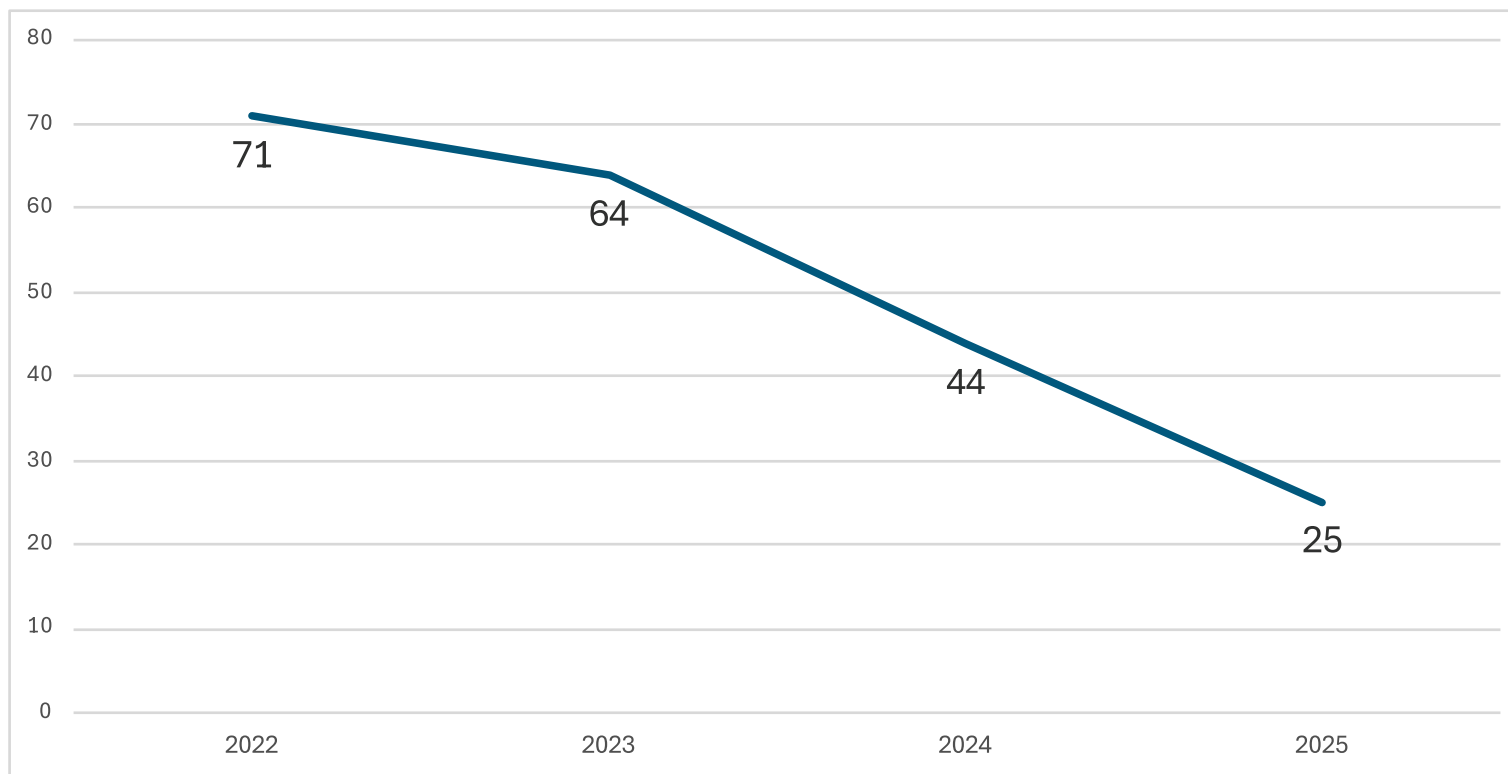


Taxa de homicídios por **100 mil habitantes** apresentou uma redução de **66,5%** em relação a 2022.



# Homicídios - Parnaíba

## SÉRIE HISTÓRICA FREQUÊNCIA ABSOLUTA DE HOMICÍDIOS EM PARNAÍBA (2022-2025)



 DIF 2025 - 2022  
-65%

SECRETARIA  
DA SEGURANÇA PÚBLICA  
SSP-PI



GOVERNO DO  
**PIAUI**  
AQUI TEM TRABALHO.  
AQUI TEM FUTURO.

# Latrocínios (roubo seguido de morte)

Outro dado importante: o Piauí registrou em **2025** o **menor número de latrocínios da década.**



2022: **25** casos

2025: **14** casos

Isso significa:

**-44%** em relação a 2022

# Óbitos no Trânsito

## Piauí



2024: **1.125**

2025: **1.109**

Queda de **1,42%**



# Óbitos no Trânsito

## Teresina

2024: **168**

2025: **159**

Queda de **5,36%**



	2º SEMESTRE-2024	2º SEMESTRE-2025	REDUÇÃO
ÓBITOS NO TRÂNSITO PIAUÍ	608	572	-6%
ÓBITOS NO TRÂNSITO TERESINA	92	75	-18%

# Roubo

Menor número dos últimos **10 anos**.



## Roubo total

2022: **20.406** registros

2025: **10.392** registros



Isso representa uma redução de **49%** se comparado a 2022.

# Roubo de veículos

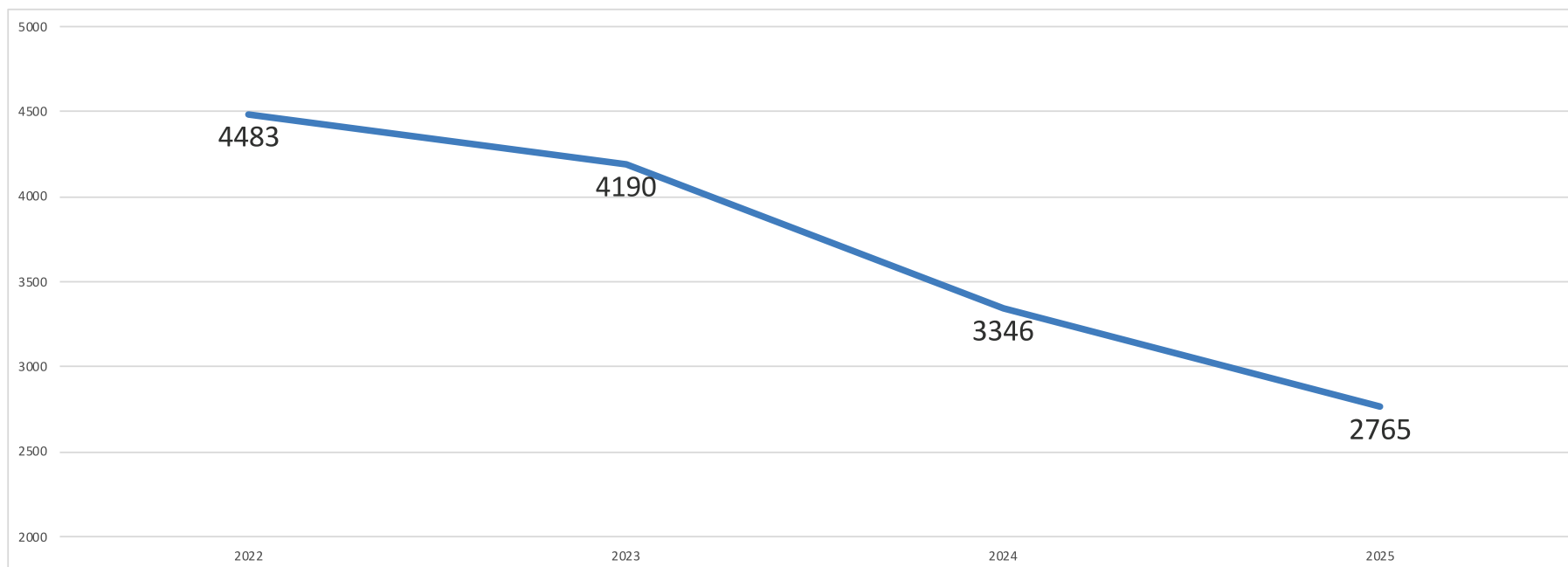


2022: **4.483**

2025: **2.765**

Queda de **38%** ▼

## SÉRIE HISTÓRICA FREQUÊNCIA ABSOLUTA DE ROUBO DE VEÍCULOS NO PIAUÍ (2022-2025)



↓  
DIF 2025-2022  
-38%

SECRETARIA  
DA SEGURANÇA PÚBLICA  
SSP-PI



# Roubo de celulares

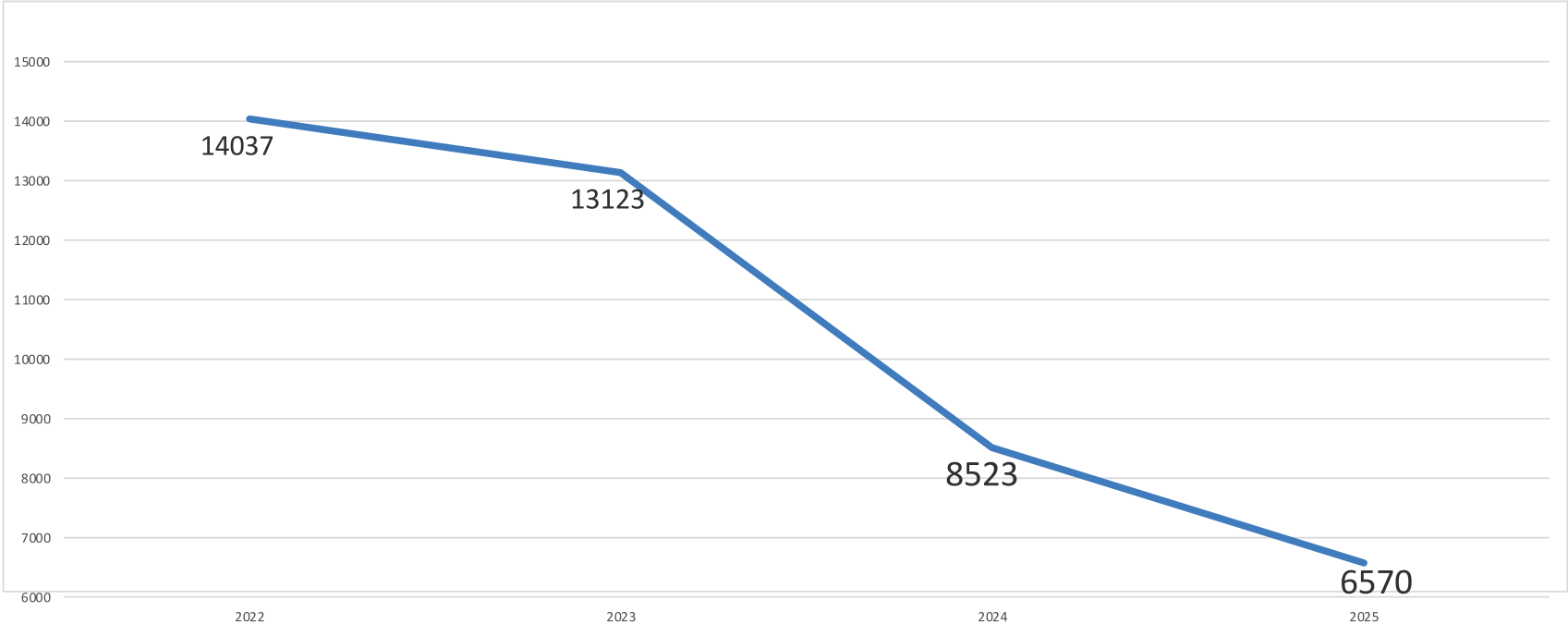


2022: **14.037**

2025: **6.570**

Queda de **53%** ▼

SÉRIE HISTÓRICA FREQUÊNCIA ABSOLUTA DE ROUBO DE CELULAR NO PIAUÍ (2022-2025)



↓  
DIF 2025-2022  
-53%



# Roubo com uso de arma de fogo

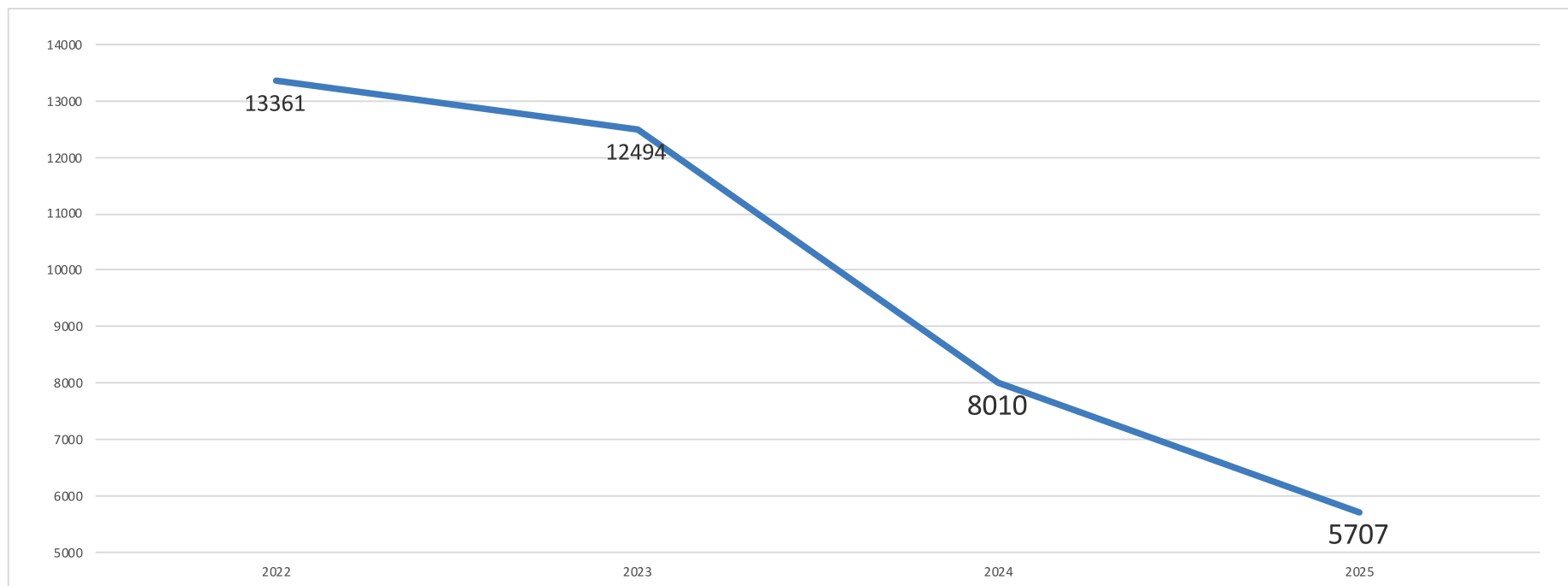


2022: **13.361**

2025: **5.707**

Queda de **57%** ▼

## SÉRIE HISTÓRICA FREQUÊNCIA ABSOLUTA DE ROUBO COM ARMA DE FOGO NO PIAUÍ (2022-2025)



↓  
DIF 2025-2022  
-57%

SECRETARIA  
DA SEGURANÇA PÚBLICA  
SSP-PI



# Celulares Recuperados



**14.744**

celulares recuperados 2023/2025

# Armas apreendidas e mandados cumpridos



## Mandados de prisão cumpridos

2022: **2.149**

2025: **4.803**

Crescimento de **123%** ▲



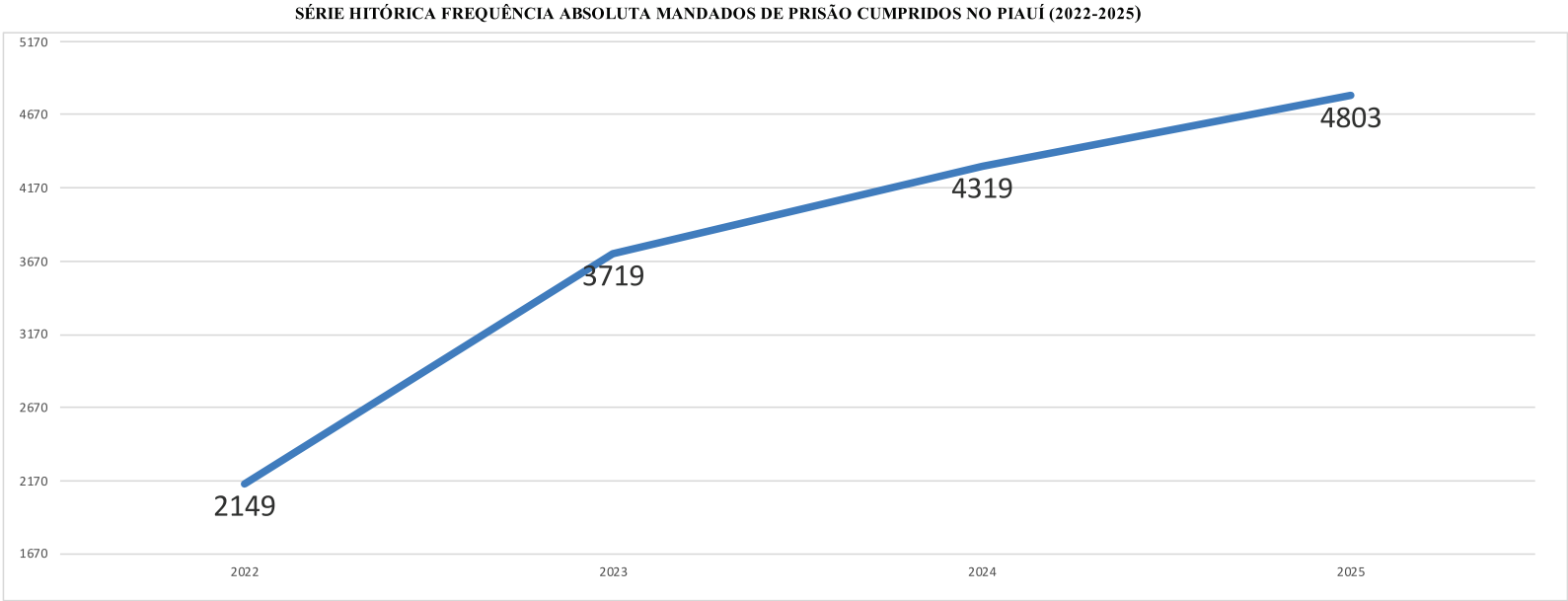
## Armas de fogo apreendidas

2022: **1.931**

2025: **2.112**

Crescimento de **9%** ▲

SÉRIE HISTÓRICA FREQUÊNCIA ABSOLUTA MANDADOS DE PRISÃO CUMPRIDOS NO PIAUÍ (2022-2025)





DIF 2025-2022

123%

TOTAL GESTÃO

12841

# Ocorrências de Tráfico de Drogas - Piauí

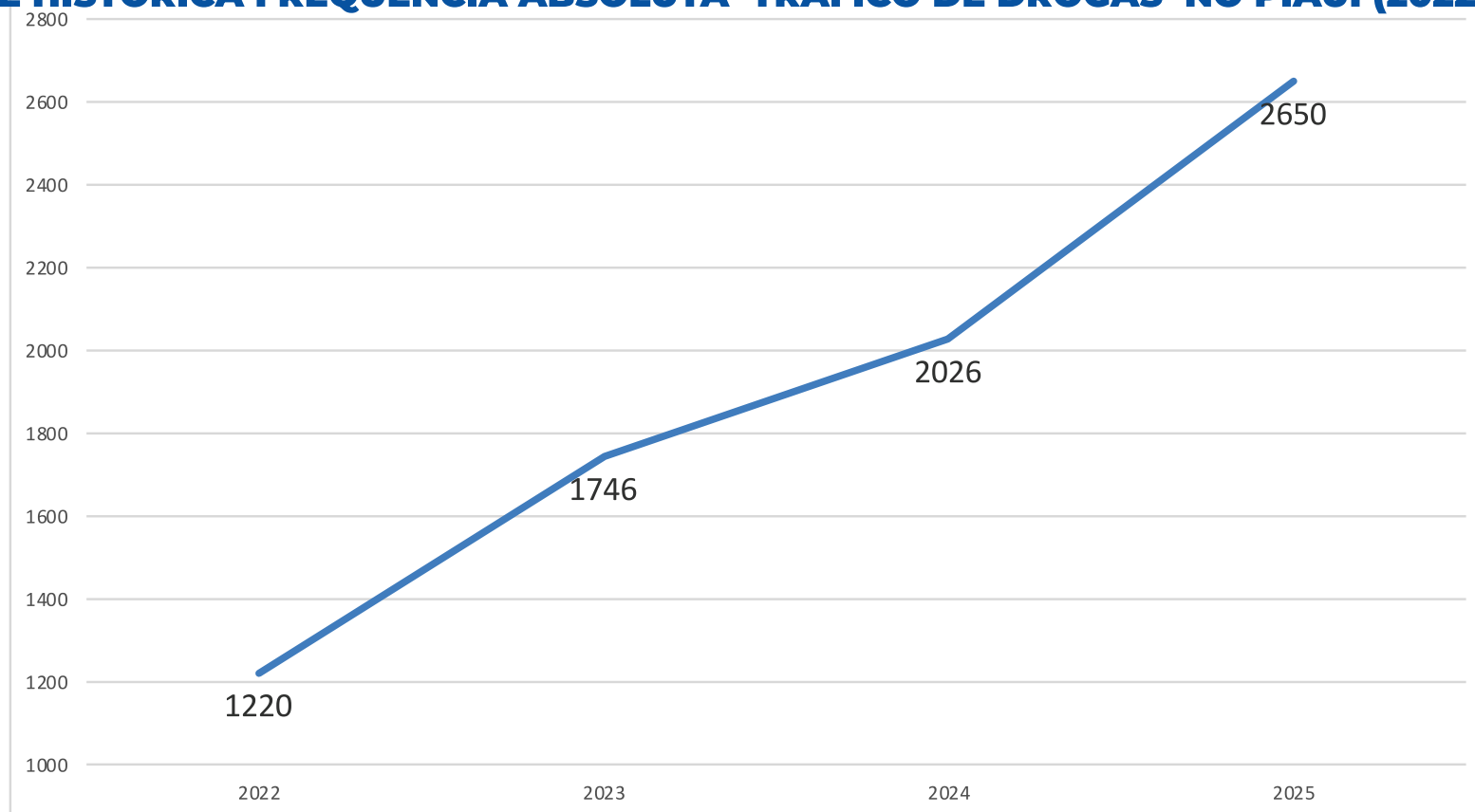


2022: **1.220**

2025: **2.650**

Crescimento de **117%** ▲

## SÉRIE HISTÓRICA FREQUÊNCIA ABSOLUTA TRÁFICO DE DROGAS NO PIAUÍ (2022-2025)



 DIF 2025-2022  
117%

SECRETARIA  
DA SEGURANÇA PÚBLICA  
SSP-PI



GOVERNO DO  
**PIAUÍ**  
AQUI TEM TRABALHO.  
AQUI TEM FUTURO.

# Mortes por Intervenção de Agentes do Estado



2022: **28 casos**

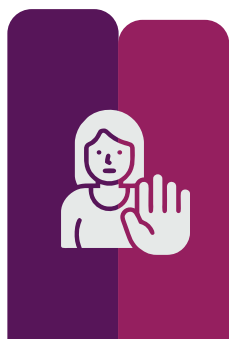
2025: **20 casos**

Redução de **28,6%** ▼



# Feminicídios e estupro

Redução em **2025** na comparação direta com **2024**.



## Feminicídio

2024: **40 casos**

2025: **38 casos (-5%)** ▼



## Estupro

2024: **1.411**

2025: **1.372 (-3%)** ▼

2º SEMESTRE-2024

2º SEMESTRE-2025

REDUÇÃO

**FEMINICÍDIOS**

18

12

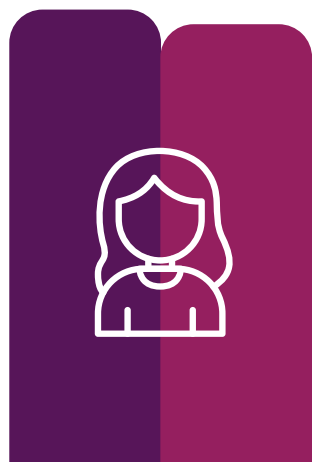
**-33%**

SECRETARIA  
DA SEGURANÇA PÚBLICA  
SSP-PI



GOVERNO DO  
**PIAUI**  
AQUI TEM TRABALHO.  
AQUI TEM FUTURO.

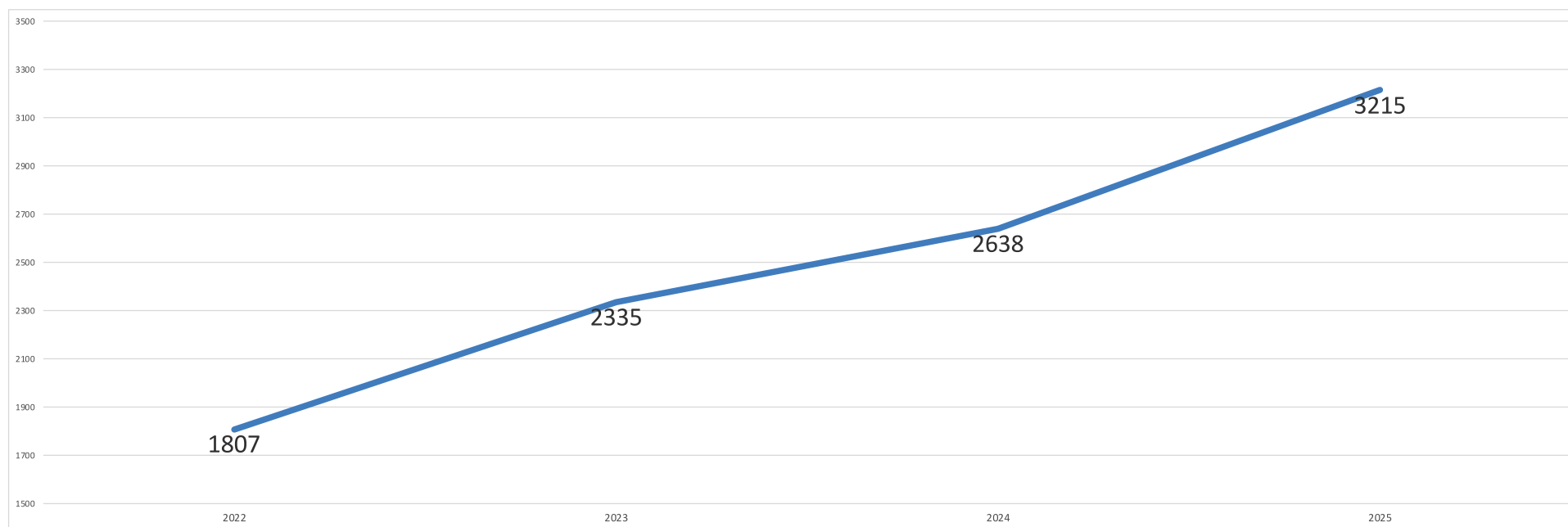
# Violência doméstica (autuações)



Pessoas autuadas em flagrante por violência doméstica passaram de **1.807 (2022)** para **3.215 (2025)**, crescimento de **78%**. ▲

Total de agressores presos entre **2023** e **2025: 8.188**

## SÉRIE HISTÓRICA FREQUÊNCIA ABSOLUTA DE PESSOAS AUTUADAS EM FLAGRANTE POR VIOLÊNCIA DOMÉSTICA NO PIAUÍ (2022-2025)



↓  
DIF (2025-2022)  
78%

SECRETARIA  
DA SEGURANÇA PÚBLICA  
SSP-PI

